



Schweizerische Eidgenossenschaft  
Confédération suisse  
Confederazione Svizzera  
Confederaziun svizra



Konferenz der kantonalen Gesundheits-  
direktorinnen und -direktoren  
Conférence des directrices et directeurs  
cantonaux de la santé  
Conferenza delle direttrici e dei direttori  
cantionali della sanità



**EPD**  
elektronisches  
Patientendossier

# Das EPD: Interoperabilität & Vernetzung



Martine Bourqui-Pittet  
Leiterin eHealth Suisse

11.12.2025  
[e-health-suisse.ch](https://e-health-suisse.ch)

**ehealthsuisse**

Kompetenz- und Koordinationsstelle  
von Bund und Kantonen

Centre de compétences et de coordination  
de la Confédération et des cantons

Centro di competenza e di coordinamento  
di Confederazione e Cantoni

Das bestehende EPD

# Gemeinsam den Übergang gestalten

---



**Bis zum Inkrafttreten des neuen Gesetzes bleibt das bestehende EPD gültig.**

- Weiterentwicklung vom EPD zum E-GD gemeinsam und konstruktiv vorantreiben.
- Wer bereits heute ein EPD hat oder jetzt eröffnet, kann später von einem umfassenderen Datenbestand profitieren.
- Die Übergangszeit soll insbesondere genutzt werden, um die Gesundheitsfachpersonen und Gesundheitseinrichtungen auf die Anschlusspflicht vorzubereiten: Nutzen generieren UND Standards implementieren.



Vom EPD zu E-GD

## **E-GD – von der umfassenden Revision zum neuen Gesetz**

Was ändert sich?

# Neuausrichtung

---

Das System wird mit der Totalrevision grundlegend verändert.  
Zu den zentralen Neuerungen zählen:



Neues Gesetz:  
vom EPD zum  
elektronischen  
Gesundheitsdossier  
(E-GD)



Anschlusspflicht  
für alle  
Leistungserbringer



Einführung des  
Rechts auf  
Widerspruch



Zentralisierung  
der technischen  
Infrastruktur



Klare Verteilung von  
Finanzierung und  
Aufgaben zw. Bund  
und Kantonen

Aufgabenteilung Bund, Kantone und Gemeinschaften

## **Dank klarer Aufgaben zu mehr Behandlungsqualität**

---

Das EGDG sieht eine klare Aufgaben- und Kompetenzaufteilung zwischen Bund und Kantonen vor und sorgt für eine nachhaltige Finanzierung des E-GD.

Auch die Rolle der Gemeinschaften wird neu geregelt.

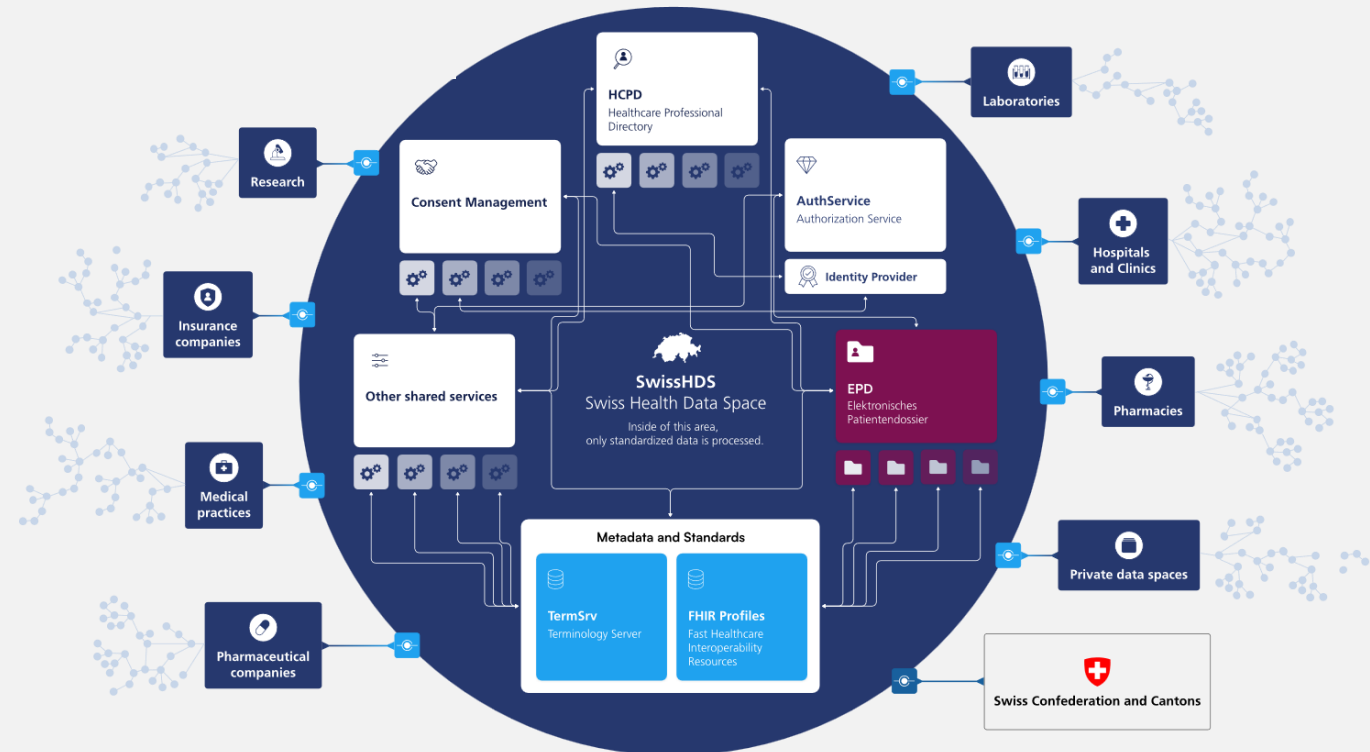


Ausblick

# E-GD & SwissHDS

Das E-GD funktioniert als integraler Bestandteil des SwissHDS.

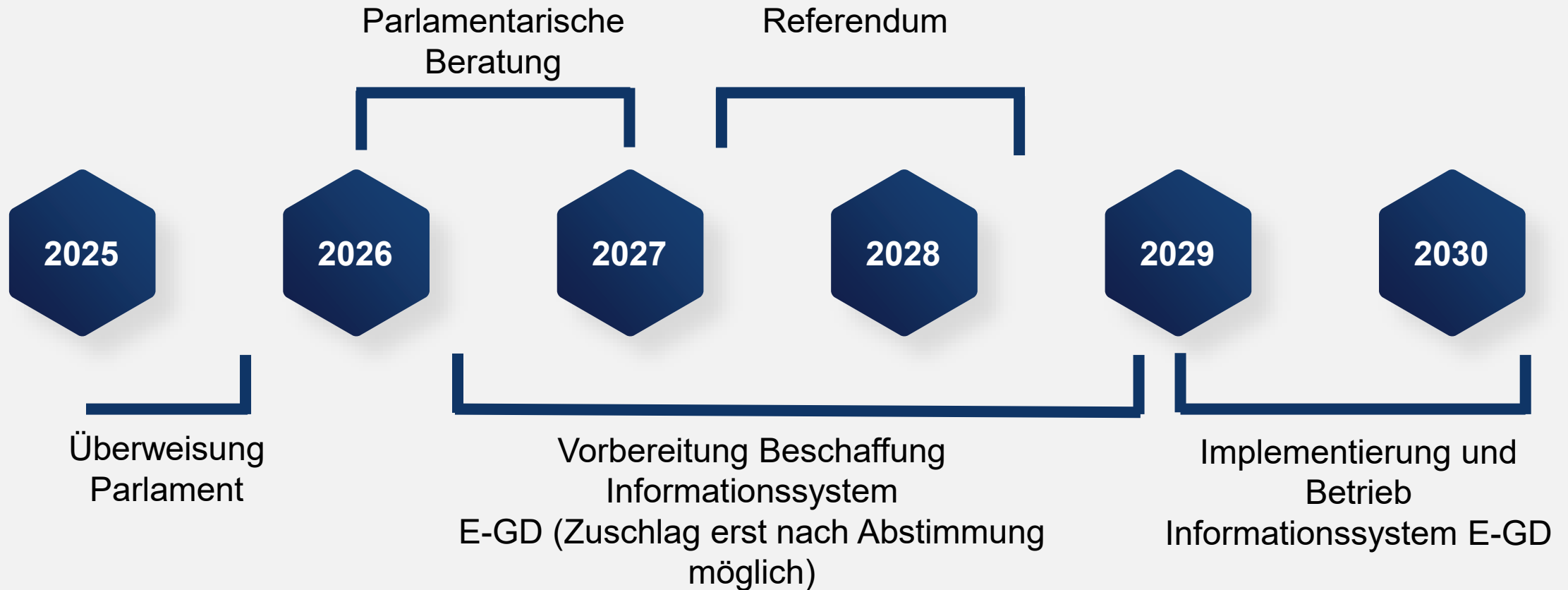
- Es soll über dieselben Schnittstellen und Transaktionen unter Nutzung der SwissHDS Basisdienste angebunden werden können.
- Die angeschlossenen Primärsysteme und Portale speichern dabei wie bisher Dokumente im EPD.



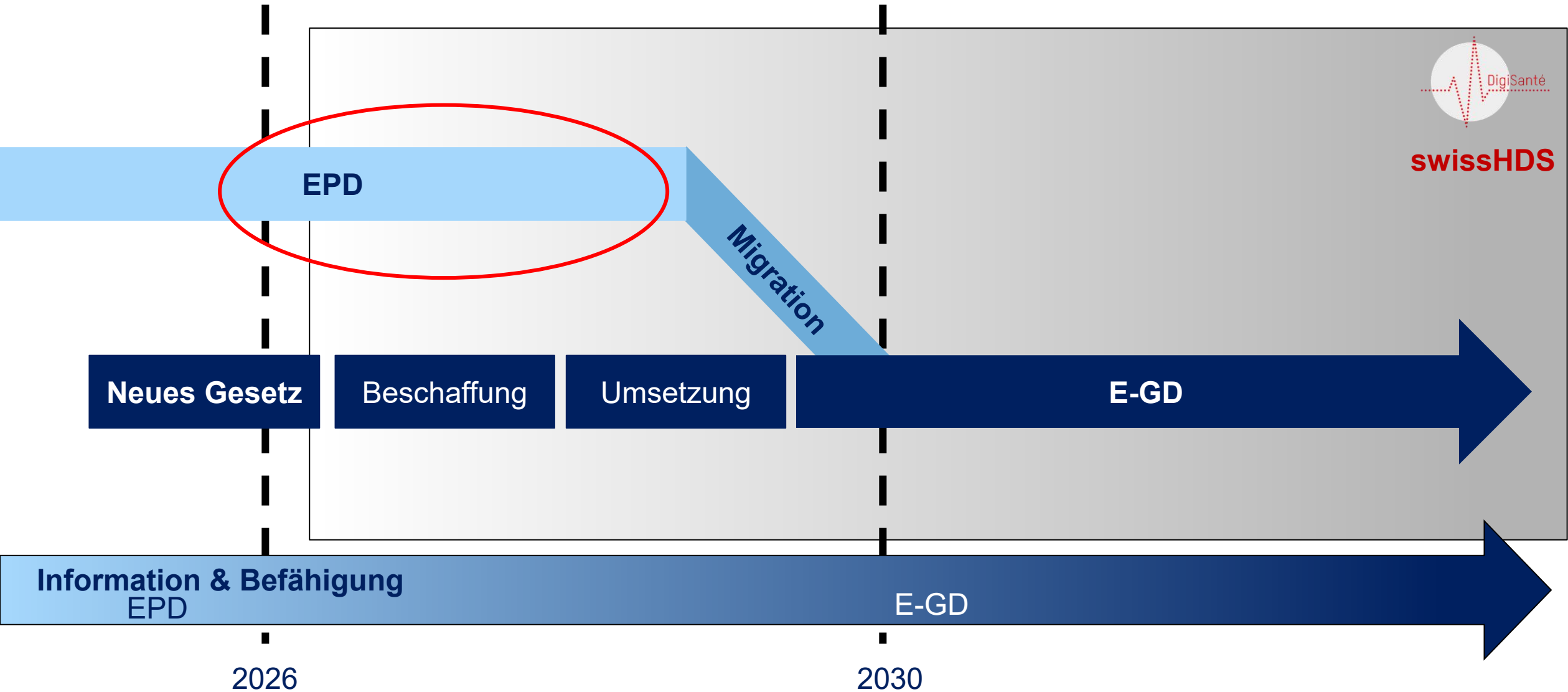
Weitere Informationen auf [www.digisante.admin.ch](http://www.digisante.admin.ch):

**Gesundheitsdatenraum**  
(Swiss Health Data Space – SwissHDS)

# Die nächsten Meilensteine



# Vom EPD zum E-GD





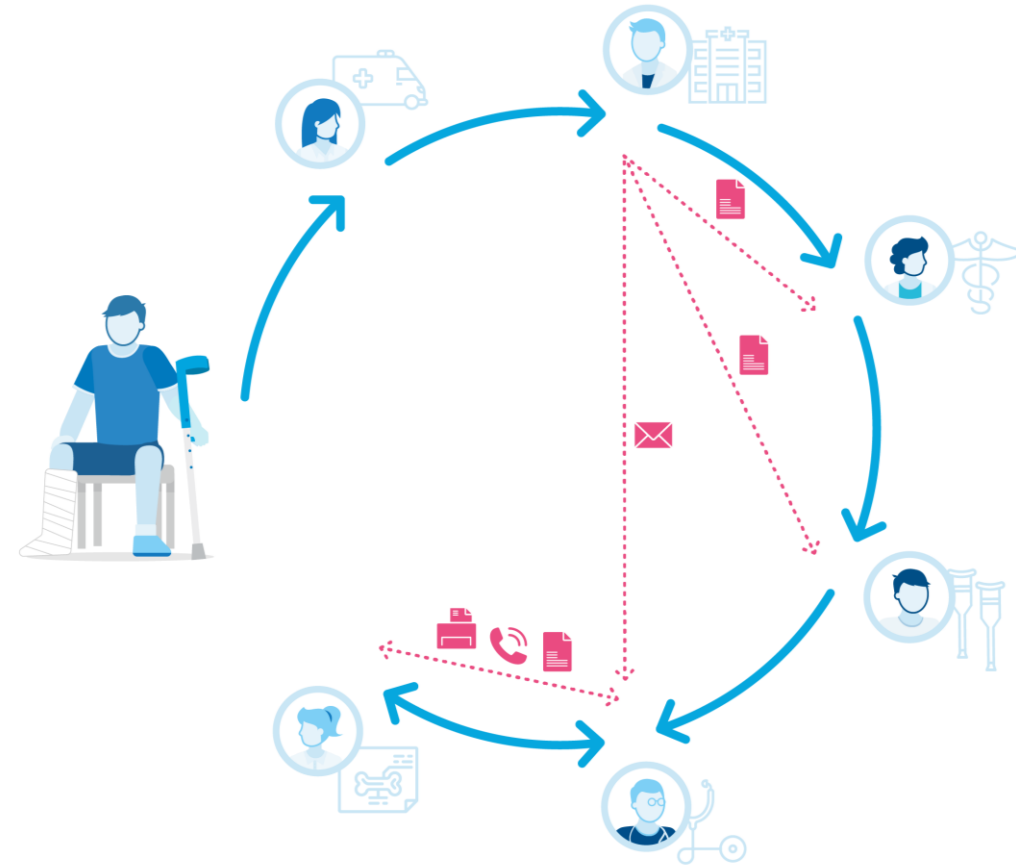


Nutzung des EPD

## Warum das EPD jetzt nutzen?

# Informationswege im Gesundheitswesen

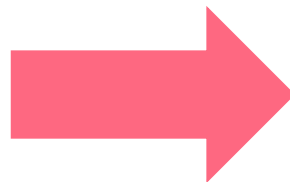
- Fachpersonen haben oft keinen Zugang zu den relevanten Informationen
- IT-Systeme sind nur teilweise kompatibel
- Datenübertragungen erfolgen oft von Hand
- Unvollständige Informationen:
  - Erneute/doppelte Untersuchung des Patienten/der Patientin
  - Patient/Patientin muss Krankengeschichte immer wieder erzählen
  - Fachpersonen müssen dieselben Daten immer wieder neu dokumentieren (-> Fehlerquelle)



# Vernetzung mit dem EPD



- Inkompatibilität der Systeme
- Nutzung alternativer Übermittlungswege (Post, E-Mail, Fax)
- Risiko von Übertragungsfehlern
- Beschränkte Koordination



- Nationale Austauschplattform
- Klarer Gesetzesrahmen
- Standardisierter Informationsaustausch
- Unterstützt die Koordination verschiedener SpezialistInnen

# Vernetzung dank Standardisierung



Standards

Einheitliche  
Datenformate

700542  
455514  
659801  
852

Computerlesbare  
Sprache (intelligente  
Codierung)



Einheitlicher  
Identifikator

So können unterschiedliche Computersysteme Daten untereinander austauschen.

# Unterschiedliche Ebenen des intelligenten Datenaustauschs



## Semantisch

Einheitliche Definition der Bedeutung von Informationen (Codierungen z.B. SNOMED CT, LOINC)

# Strukturierte Daten



Auf [fhir.ch](https://fhir.ch) publiziert:

eRezept, eAllergien und Intoleranzen, eÜberweisungsbericht, eSchwangerschaftspass, International Patient Summary, usw.

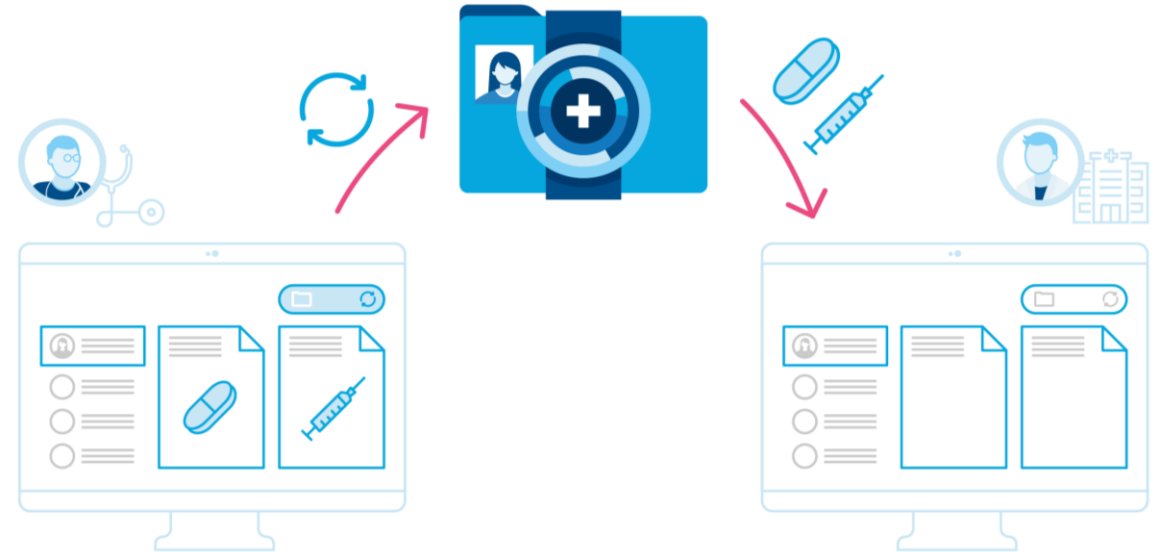
**SNOMED CT**  
The global  
language of  
healthcare



# Tiefe Integration des EPD in den Informationssysteme

- Direkter Zugriff auf Dokumente im EPD
- Kein administrativer Mehraufwand
- **Automatische** Prüfung, ob EPD vorhanden ist
- **Automatischer** Upload/Download von Dokumenten zwischen EPD und medizinischer Software (im Hintergrund).

Hilfestellung für Softwareanbieter:  
[www.epd-anbindung.ch](http://www.epd-anbindung.ch)



# Bleiben Sie auf dem Laufenden

- [e-health-suisse.ch](https://e-health-suisse.ch)
- [patientendossier.ch](https://patientendossier.ch)
- [epd-anbindung.ch](https://epd-anbindung.ch)
  
- eHealth Suisse Newsletter: [e-health-suisse.ch/aktuell/newsletter](https://e-health-suisse.ch/aktuell/newsletter)
- EPD-Blog: [patientendossier.ch/blog](https://patientendossier.ch/blog)
- Fragen: [info@e-health-suisse.ch](mailto:info@e-health-suisse.ch)





# Digitale Vernetzung ist ein Kooperationsprojekt



**Danke für Ihre Aufmerksamkeit.**