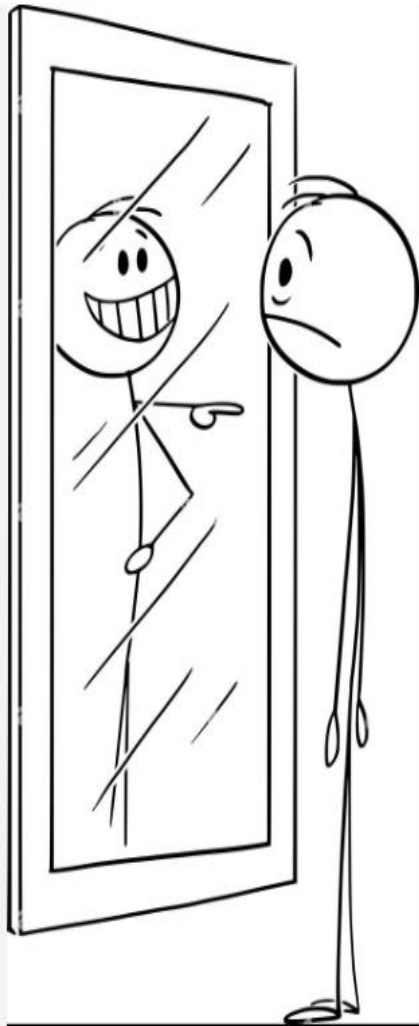


**Quand le  
travail  
protège-t-il de  
maladies ?**



**Quand le travail  
rend-il  
malade ?**

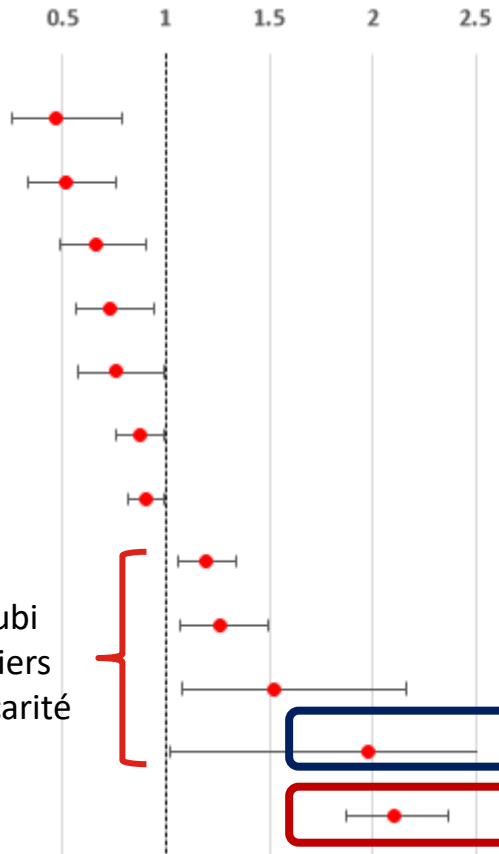
*Pr. Irina Guseva Canu  
Unisanté, Université de Lausanne*

**santé Publique Suisse – Symposium  
«Le travail, un facteur de santé  
publique» 17.10.2024 - Berne**

# Suicides par profession chez les femmes en Suisse

SNC (1990-2014) only statistically significant SMRs are presented

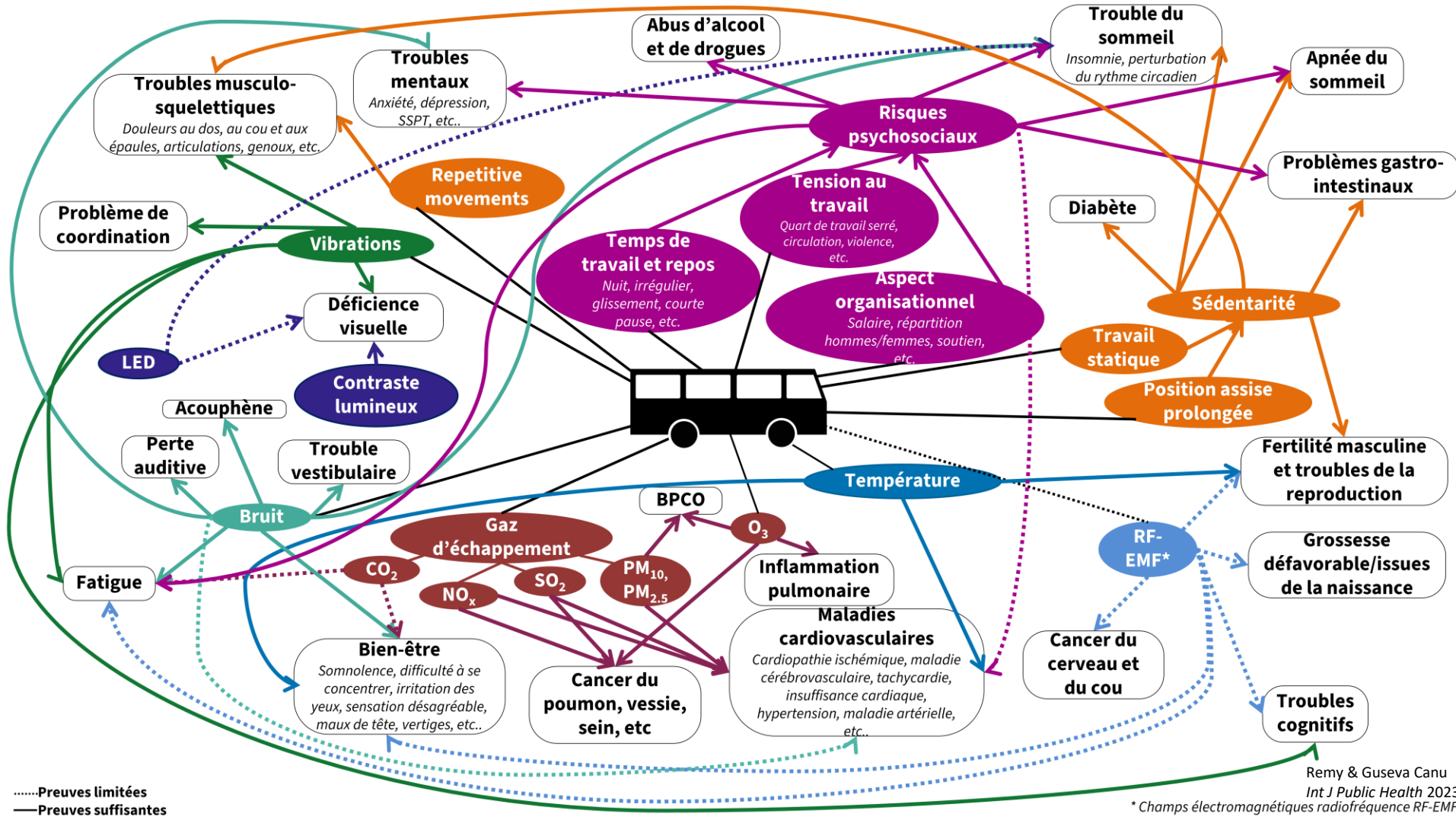
Guseva Canu et al. *Soc Psychiatry Psychiatr Epidemiol.* 2019



- Temps partiel subi
- Horaires irréguliers
- Pénibilité / Précarité
- Comorbidités

- 743. Ouvriers du textile, de l'habillement et métiers connexes
- 613. Producteurs agricoles et éleveurs
- 514. Autres travailleurs des services à la personne
- 232. Enseignants de l'enseignement secondaire
- 914. Concierges, laveurs de vitres et autre métiers associés
- 522. Vendeurs de magasins, d'étals et de marché et démonstrateurs
- 411. Secrétaires et commis-dactylographes
- 932. Ouvriers de fabrication
- 513. Personnel soignants et métiers associés
- 245. Écrivains et artistes créatifs ou de scène
- 832. Conducteurs de véhicules motorisés
- Sans emploi/en recherche d'emploi



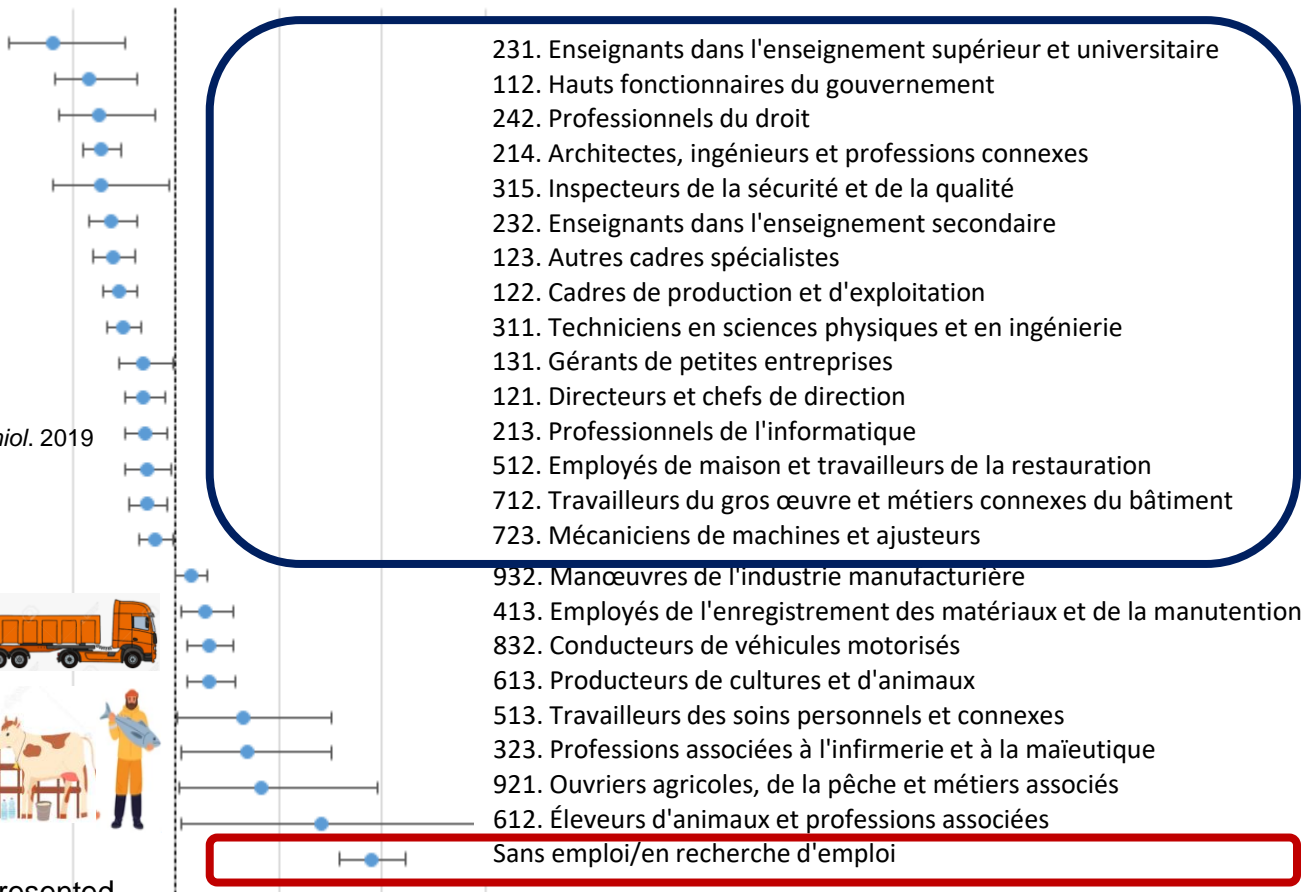


\* Champs électromagnétiques radiofréquence RF-EMF

.....Preuves limitées  
— Preuves suffisantes

# Suicides par profession chez les hommes (1990-2014)\*

0.5    1    1.5    2    2.5



Guseva Canu et al. *Soc Psychiatry Psychiatr Epidemiol.* 2019  
 Schmid et al. *BMC Psychiatry.* 2020  
 Guseva Canu et al. *Suicide Life Threat Behav.* 2021



\*Only statistically significant SMRs are presented

# Impact du travail sur la santé

- Impact bénéfique
- Impact négatif si exposition aux dangers

Population active occupée de 15 à 64 ans

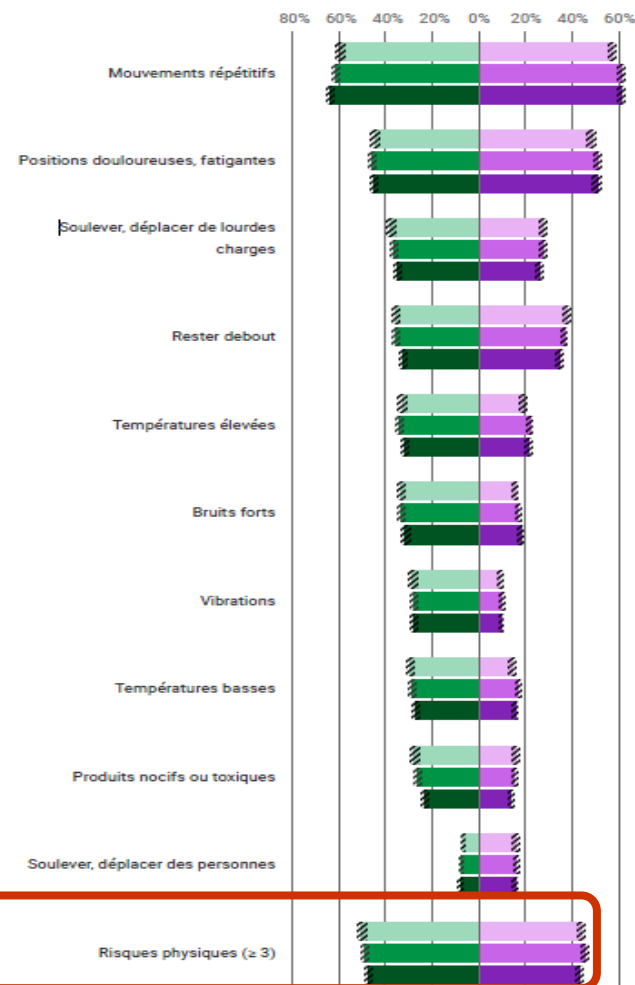
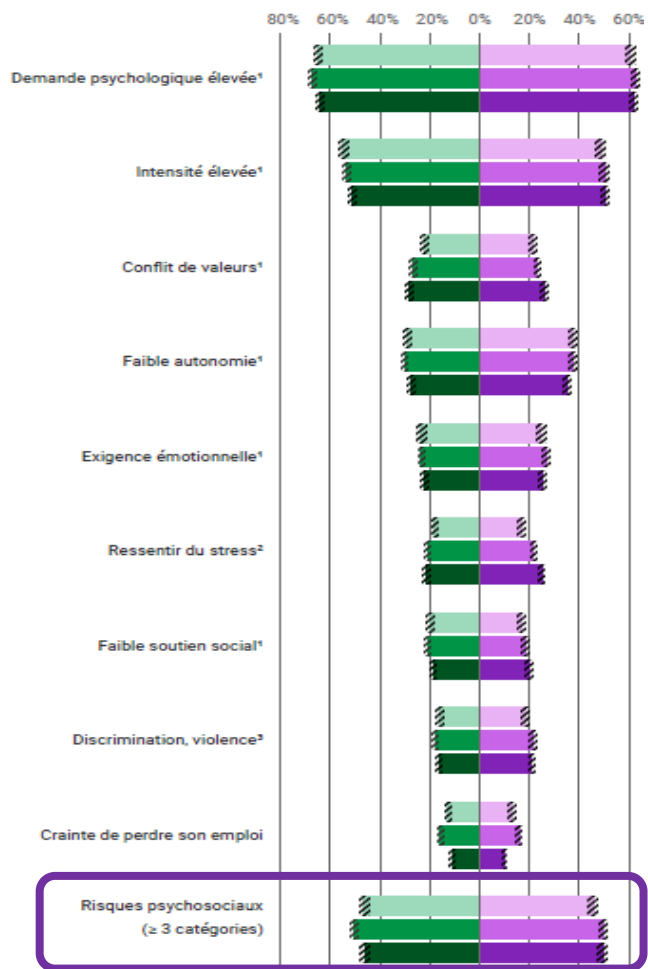
Hommes 2012 2017 2022

Femmes 2012 2017 2022

▨ Intervalle de confiance (95%)

État des données: 08.02.2024

Source: OFS – Enquête suisse sur la santé (ESS)



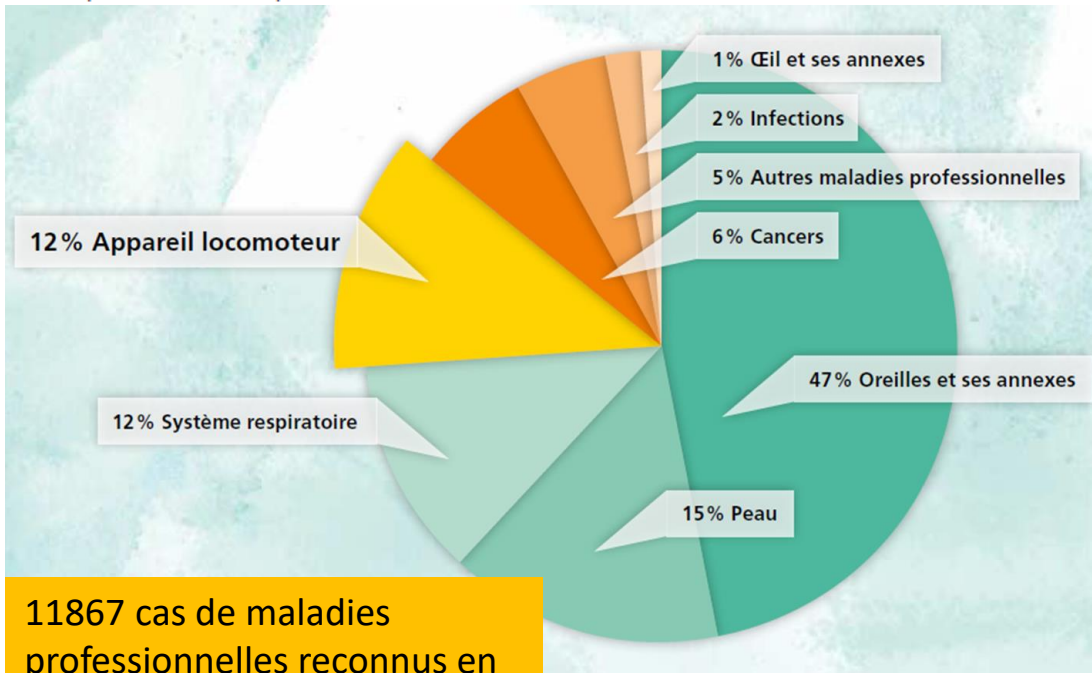
# Impact du travail sur la santé

- Impact négatif si exposition aux dangers

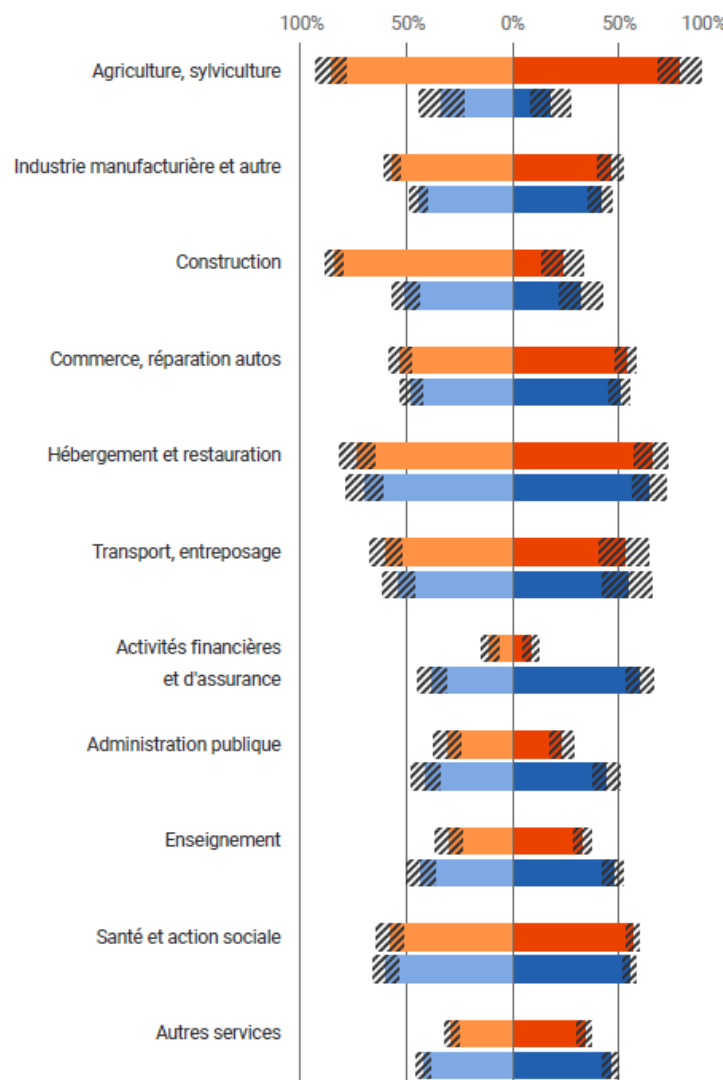
Conditions de travail à risque selon la branche d'activité, en 2022

Population active occupée de 15 à 64 ans

État des données: 08.02.2024  
Source: OFS – Enquête suisse sur la santé (ESS)



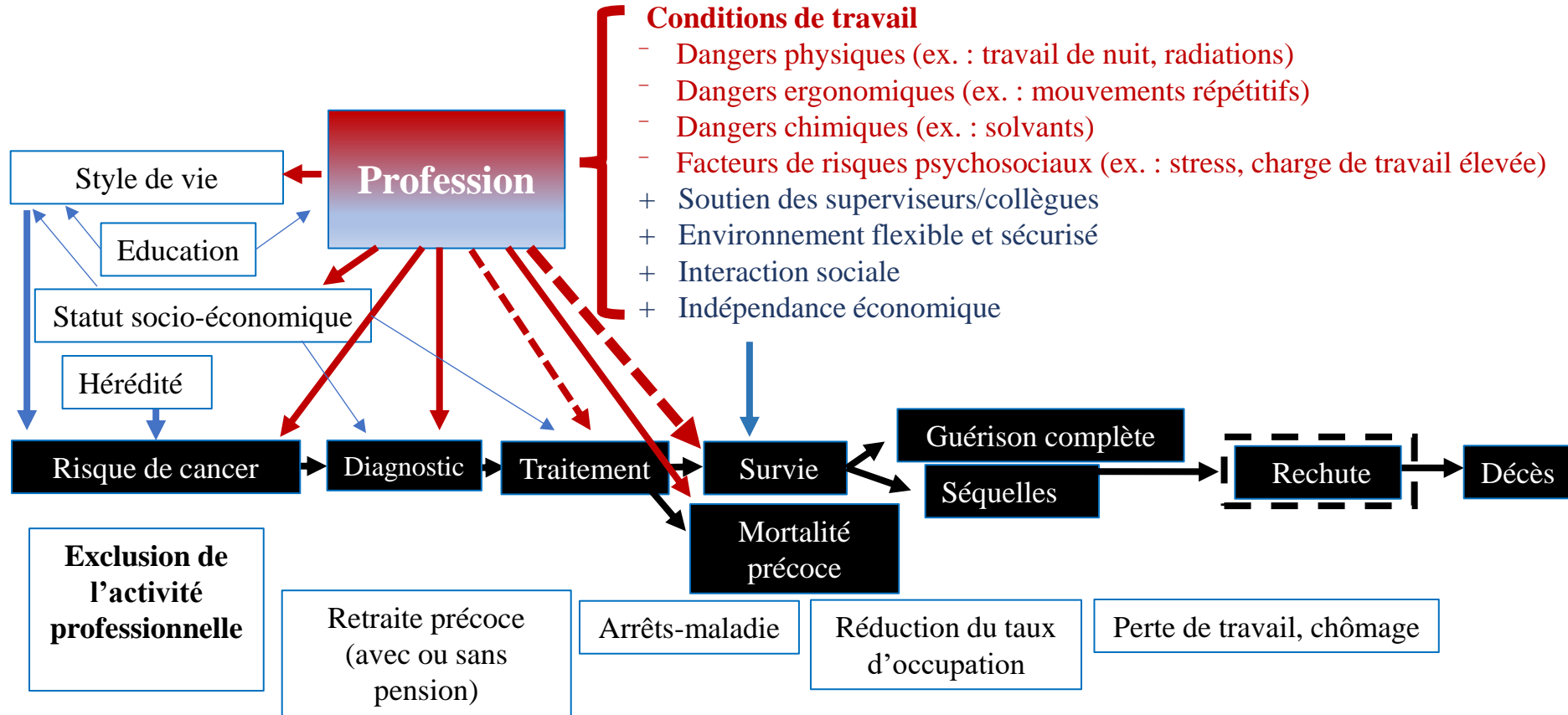
11867 cas de maladies professionnelles reconnus en 2022 (Statistique LAA 2024)



# Impact de la santé sur le travail

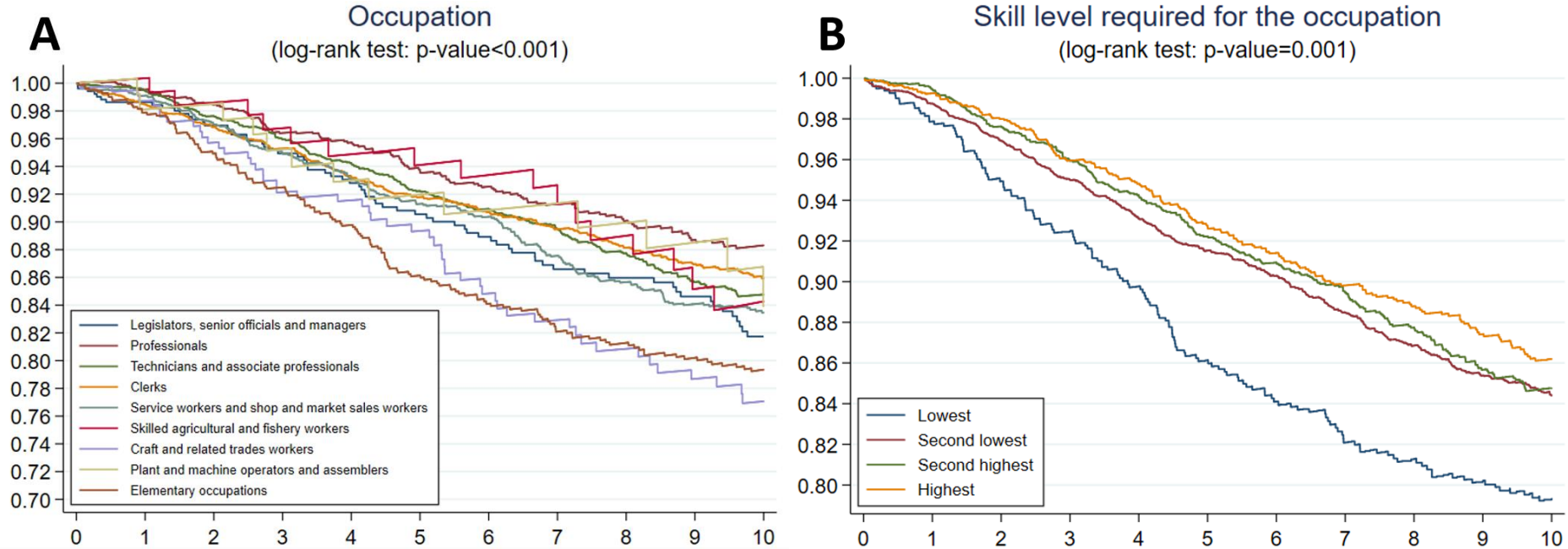
- **Une pathologie non liée au travail** peut modifier la capacité de travail de l'individu :
  - Limitations fonctionnelles, déficiences et handicap
  - Diminution de la force physique
  - Altération des fonctions cognitives
  - Baisse de motivation
- Cette altération peut être transitoire (maladie aiguë) ou permanente, ce qui pose la question du devenir du salarié
- **Les arrêts de travail** prescrits par les médecins ont également un impact sur le travail :
  - Baisse du revenu pour le salarié compensée par sa couverture sociale (délai de carence)
  - Baisse de la productivité pour les entreprises
  - Majoration des coûts sociaux

# Interdépendance Santé-Travail





# Survie à 10 après le diagnostic du cancer du sein



# Quand le travail rend-il malade ?

- Quand il y a un **manque de prévention I-re**: Exposition aux dangers
  - Substitution, Mesures techniques, Organisationnelles, Protection personnelle
- Quand il y a un **manque de prévention II-re**: Surveillance et médecine de travail
  - Examens périodiques (conduite, travail de nuit)
  - Dépistage des cancers
- Quand il y a un **manque de prévention III-re**: Programmes de réhabilitation, de reconversion et d'adaptation du poste
  - Aide au retour au travail
  - Maintien au travail de personnes âgées / souffrant de pathologies
- **Quand on ne veut pas savoir** : Barrières à la recherche en santé au travail
- **Quand on est lent à décider** : Listes des maladies (professionnelles), listes des substances toxiques (CLP et CMR), valeurs limites d'expositions professionnelles

**unisanté**

**Merci pour votre attention !**

*irina.guseva-canu@unisante.ch*

