



Schweizerische Eidgenossenschaft
Confédération suisse
Confederazione Svizzera
Confederaziun svizra

Eidgenössisches Departement des Innern EDI
Bundesamt für Gesundheit BAG
Abteilung Gesundheitsstrategien

Post-Covid-19 Erkrankung

Definition/Diagnose, Spotlights Forschung,

Arbeiten BAG

Hilde Schäffler, Leitung Projektteam Post-Covid-19 Erkrankung, BAG

Online Forum Public Health 29.11.2022



Warum Post-Covid-19 Erkrankung?

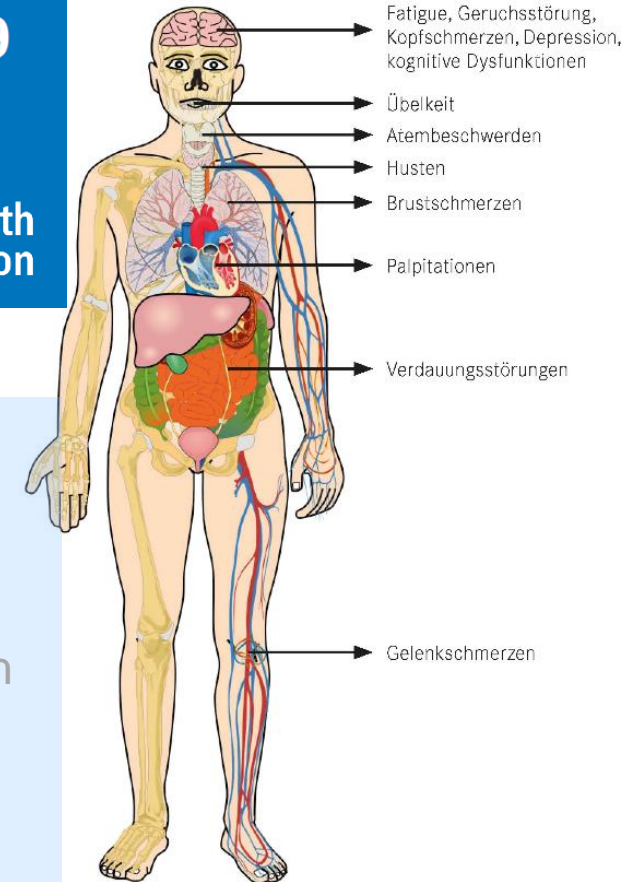
A clinical case definition of post COVID-19 condition by a Delphi consensus

6 October 2021



World Health Organization

- **Symptome 3 Monate** nach Infektion
- **Beschwerden ≥ 2 Monate** und nicht durch andere Diagnose erklärbar
- Häufige Beschwerden **sind Müdigkeit, Kurzatmigkeit, Gedächtnisstörungen**, aber auch andere
- Beschwerden Funktionsfähigkeit im Alltag einschränken
- ...



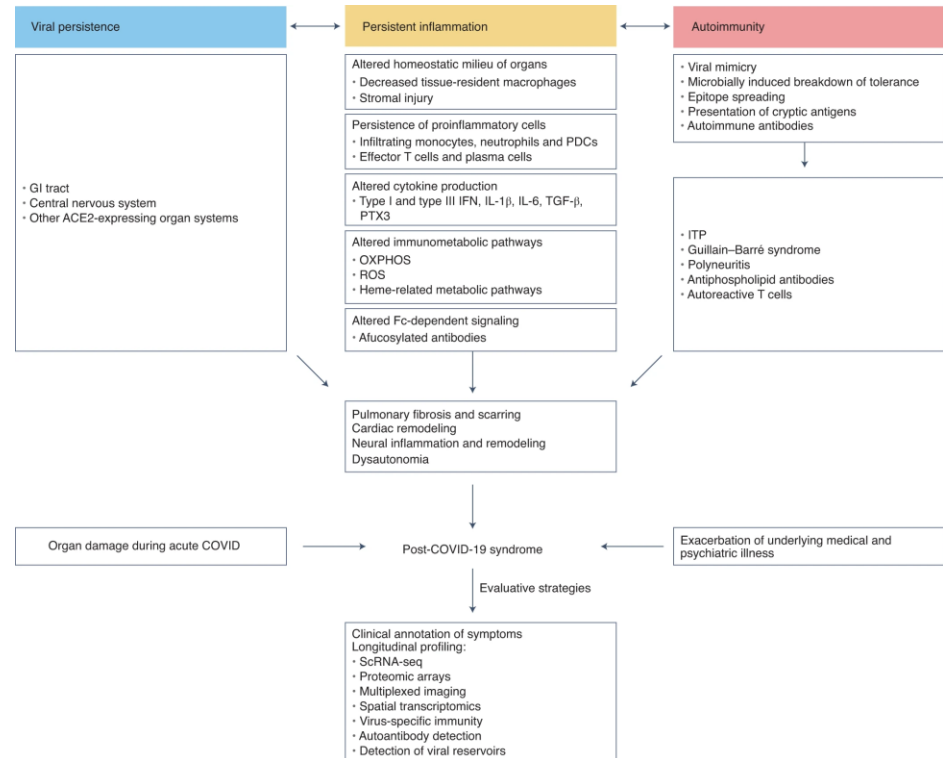
Aus P. Egli et al. [Long Covid](#). Schweizerische Zeitschrift für Sozialversicherung und berufliche Vorsorge, 2021



Spotlight1: Ursachen ?

Wichtigste Hypothesen:

- Anhaltende Infektion/Viren-Reste
- Anhaltende chronische Entzündungsprozesse
- Autoimmunreaktionen



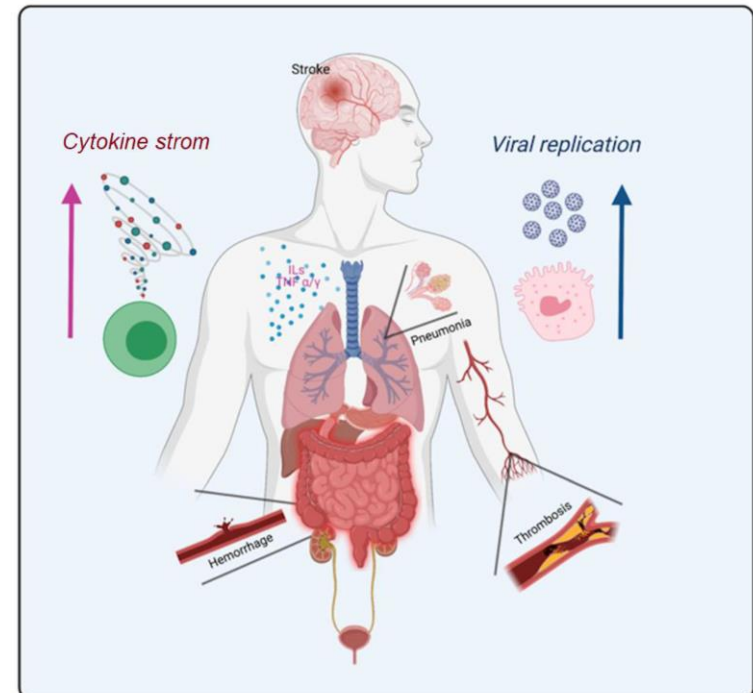
- Mehandru, S., Merad, M. Pathological sequelae of long-haul COVID. Nat Immunol 23, 194–202 (2022). <https://doi.org/10.1038/s41590-021-01104-y>



Ursachen ? (2)

Die Virusinfektion führt zu einer immunologischen Reaktion:

- Beeinträchtigung des kardiopulmonalen Systems
- Gefässentzündungen verursachen Thromboembolien und schädigen: Nervensystem, Magen-Darm-Trakt, Leber und Nieren.
- Die Destabilisierung der Leber führt zu Stressreaktionen im ganzen Körper und zur Bildung von gewebeschädigenden Stoffen



- Mehandru, S., Merad, M. Pathological sequelae of long-haul COVID. Nat Immunol 23, 194–202 (2022). <https://doi.org/10.1038/s41590-021-01104-y>



Spotlight 2: Höheres Alter als Risiko? (1)

Bislang: Alter 35-60 als Risiko

Symptoms, risk, and protective factors

- Reviews reported more than 50 symptoms
- Fatigue, headache, dyspnea, smell and taste disturbances, and cognitive impairment are the most common
- Symptoms can be very debilitating, as well as remit and relapse
- In adults, female sex, age (35-60), comorbidities, the severity of acute disease, obesity, and the presence of IgM and IgG antibodies and active smoking may be increasing the risk for Long COVID

Literature screening report: Long COVID: Evolving Definitions, Burden of Disease and Socio-Economic Consequences.
Milo Puhon.



Literature screening report – Update 8

Long COVID: Evolving Definitions, Burden of Disease and Socio-Economic Consequences

Report submission date: 08.06.2022



Spotlight 2: Höheres Alter als Risiko? (2)

Neuere Studien: Erhöhtes Risiko für ≥ 65 -Jährige für PC19E

Cohen et. al. (2022)

- 32 % der ≥ 65 -Jährigen von der Post-Covid-19-Erkrankung betroffen
- ≥ 75 -Jährige haben grösseres Risiko für neurologische Folgeerscheinungen

Bull-Otterson et al. (2021):

- 25% der ≥ 65 -Jährigen leiden an min. 1 Symptom vs. 20% der 18-64-Jährigen

- Cohen K, Ren S, Heath K, Dasmarias M C, Jubilo K G, Guo Y et al. **Risk of persistent and new clinical sequelae among adults aged 65 years and older during the post-acute phase of SARS-CoV-2 infection: retrospective cohort study** *BMJ* 2022; 376 :e068414 doi:10.1136/bmj-2021-068414 (n > 80'000)
- Bull-Otterson L, Baca S, Saydah S, et al. **Post-COVID Conditions Among Adult COVID-19 Survivors Aged 18–64 and ≥ 65 Years — United States, March 2020–November 2021**. *MMWR Morb Mortal Wkly Rep* 2022;71:713–717. DOI: <http://dx.doi.org/10.15585/mmwr.mm7121e1> (N > 130'000)



Spotlight 3: Reinfektion und Post-Covid-19-Erkrankung

Bowe et. al. (2022):

- Eine Reinfektion erhöht das Risiko von:
Spitalaufenthalt, Gesamtmortalität und Langzeitfolgen > 3 Monate
- Jede weitere Infektion erhöht Risiko in kumulativer Weise

-> Reinfektionen sollten verhindert werden

- Bowe, B., Xie, Y. & Al-Aly, Z. **Acute and postacute sequelae associated with SARS-CoV-2 reinfection.** Nat Med 28, 2398–2405 (2022). <https://doi.org/10.1038/s41591-022-02051-3> (SARS-CoV-2-Infektion (n = 443.588), Reinfektion (zwei oder mehr Infektionen, n = 40.947) und Kontrollgruppe (n = 5.334.729)) Durchschnittsalter 60 Jahre



Überblick Arbeiten BAG

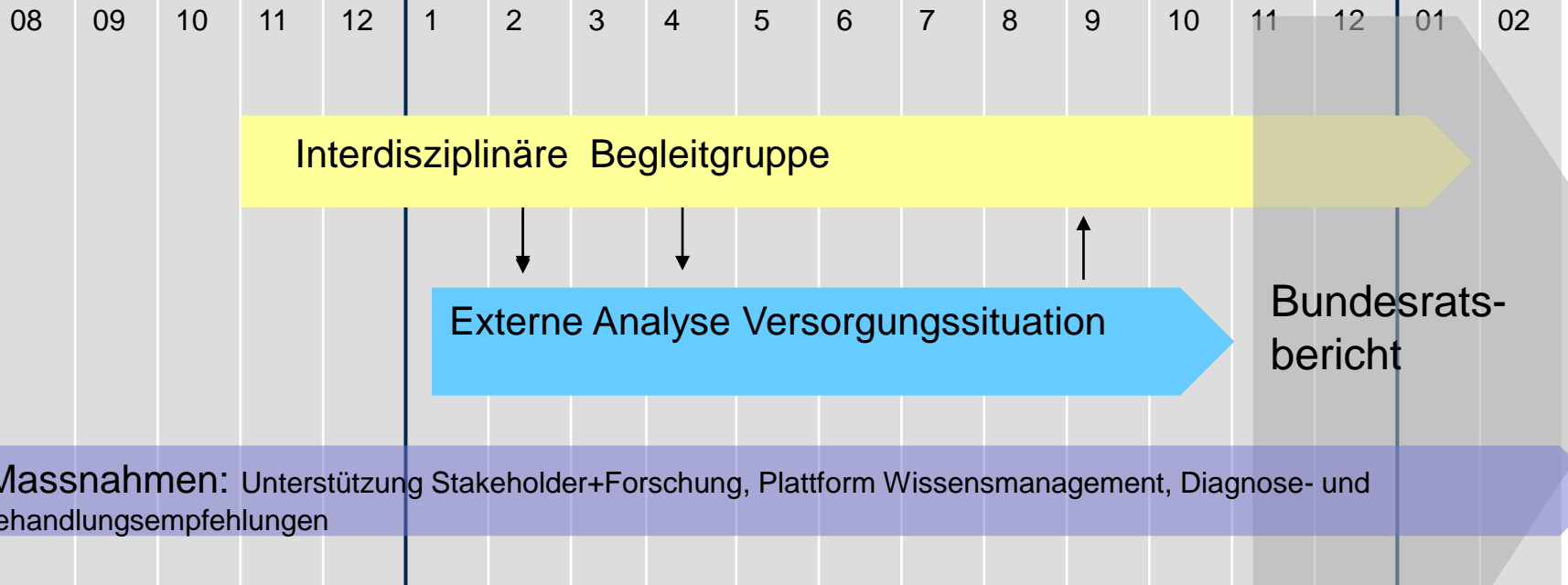
Postulat «Versorgung»
Motion «Forschung»



2021

2022

2023





1. Interdisziplinäre Begleitgruppe

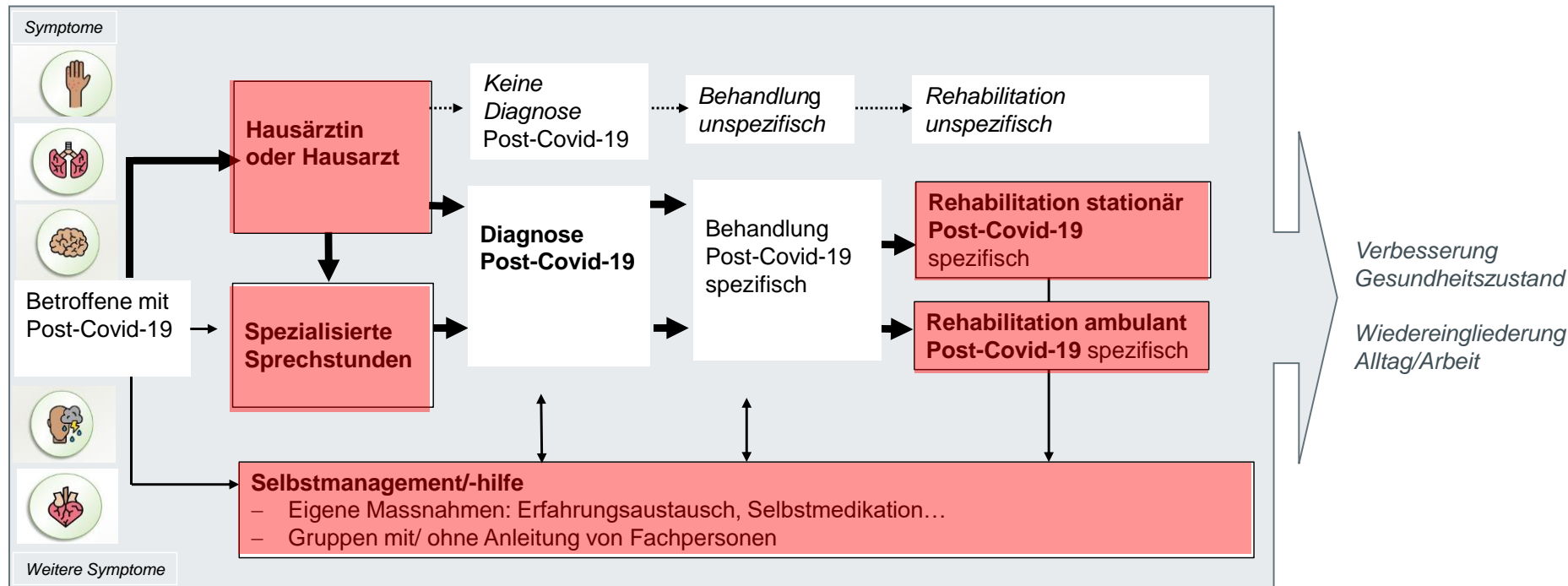
Sämtliche Stakeholder: ca. 30 externe ExpertInnen

Sensorium, Diskussionsgremium: Identifikation von Lücken und Problemlagen + geeigneter Massnahmen

- *Behandlung: Grundversorgung, Spez. Sprechstunden*
- *Rehabilitation (Ergo/Physio)*
- *Finanzierung*
- *Forschungslücken*
- *Sept 22: Diskussion Analyse Versorgungssituation + Ergebnisse*



2. Analyse Versorgung: Auftrag



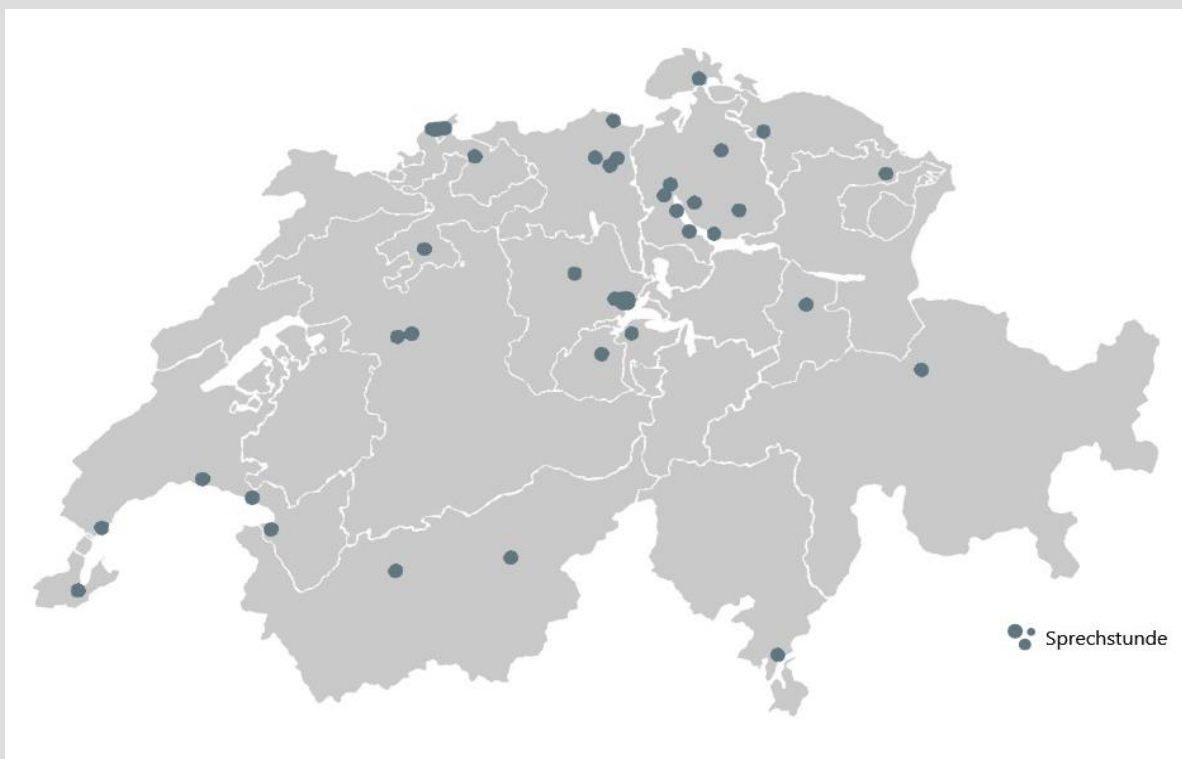
Untersuchungsschwerpunkte:

- Zugang
- Ausgestaltung
- Finanzierung
- Verbesserungspotential als Sicht Betroffener + Fachpersonen



2. Analyse Versorgung: Ergebnisse

Spezialisierte Sprechstunden = Ambulanzen



- Mind. **40 f.** Erwachsene in 18 Kantonen
- alle 3 Sprachregionen
- in allen Unispitälern
- meisten sind interdisz.
- +mind. 5 in Pädiatrie



2. Analyse Versorgung: Ergebnisse

Rehabilitation stationär



- Mind. **29 f.** Erwachsene -
nur in 2 Sprachregionen
- Keines mehr für Jugendliche

Rehabilitation ambulant

- Mind. **24 Programme** f Erwachsene
- alle 3 Sprachregionen



3. Rück- und Ausblick Massnahmen

1. Behandlungsempfehlungen

- Für HausärztInnen: FJ 2024
- Folgend: Ev. Pädiatrie

2. Forschung + Wissenstransfer

- Unterstützung Studien während 21/22 (5 Studien + 1 Klinische Studie)
- Plattform Wissensmanagement 03/22 (mit FMH)

3. Patienteninformation + Selbstmanagement

- Listen von spez. Sprechstunden / Reha Angeboten auf BAG Website (Update mit GDK)
- Altea / Rafael



Coronavirus: Sprechstunden und Rehabilitationsangebote

Hier finden Sie eine Übersicht von spezialisierten Sprechstunden und Rehabilitationsangeboten zur vertieften Abklärung und Behandlung einer Post-Covid-19-Erkrankung.

- ▼ Sprechstunden
- ▼ Rehabilitationsangebote

Im Rahmen der laufenden Arbeiten zur Post-Covid-19-Erkrankung haben wir eine Situations- und Bedarfsanalyse zur Abklärung der gesundheitlichen Versorgung von Betroffenen einer Post-Covid-19-Erkrankung in Auftrag gegeben.

Erste Ergebnisse zeigen:



Vielen Dank für Ihre Aufmerksamkeit!

Fragen?

Hilde Schäffler, Leitung Projektteam Post-Covid-19 Erkrankung, BAG